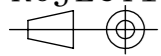
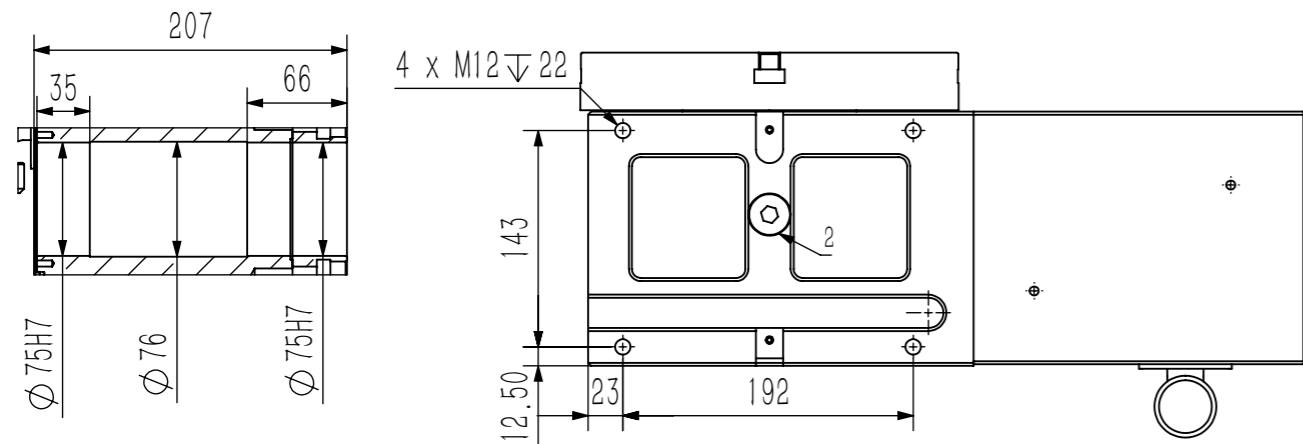
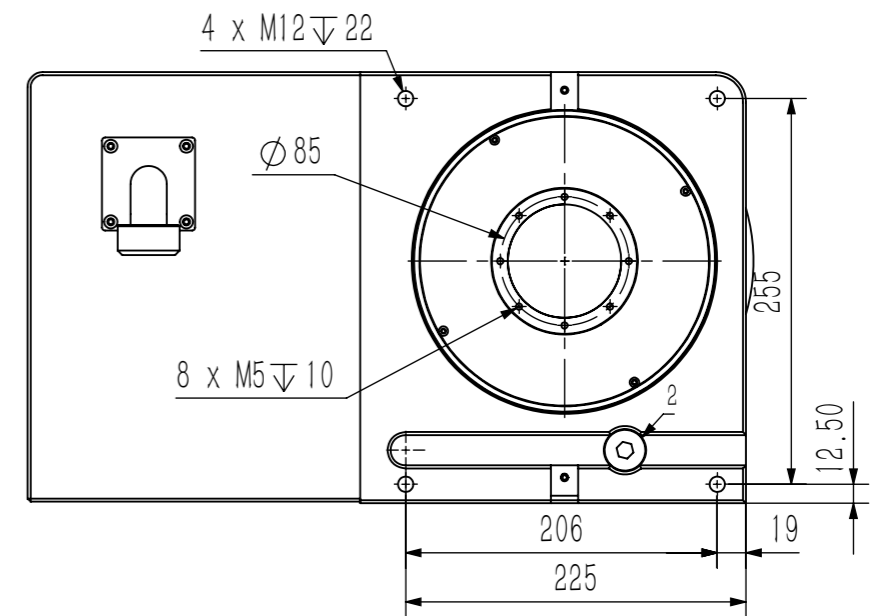
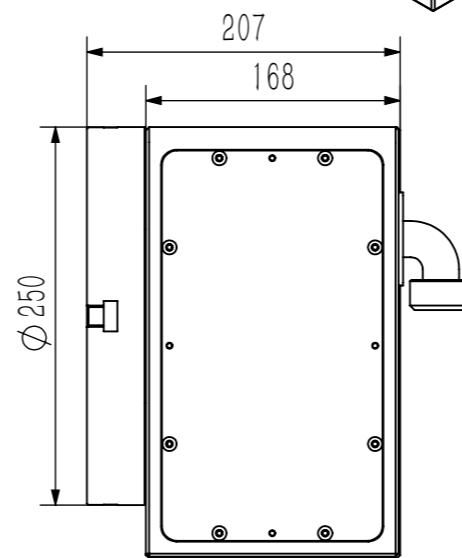
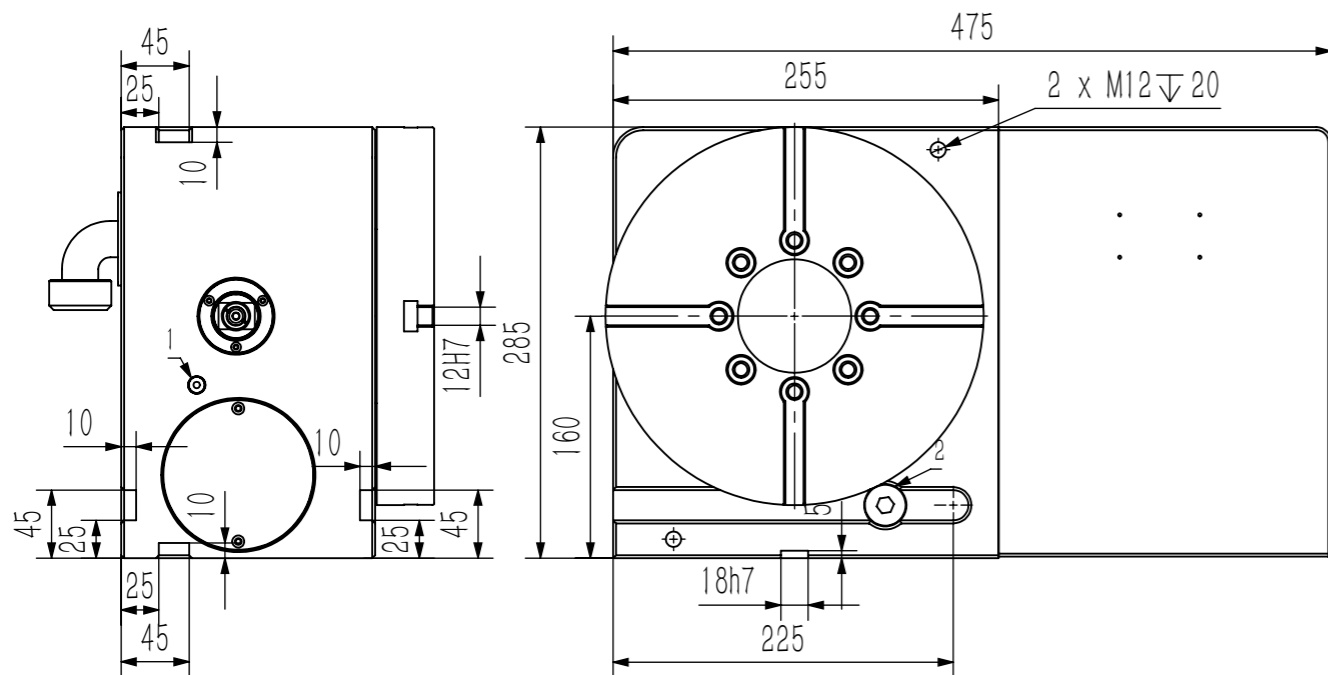
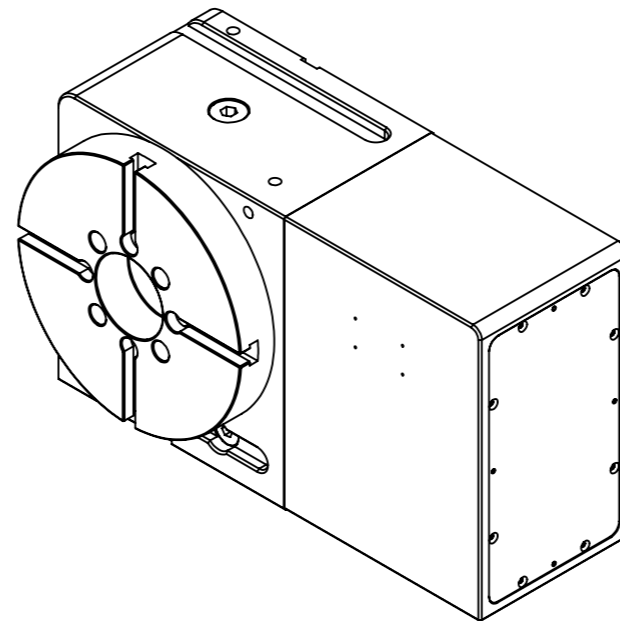
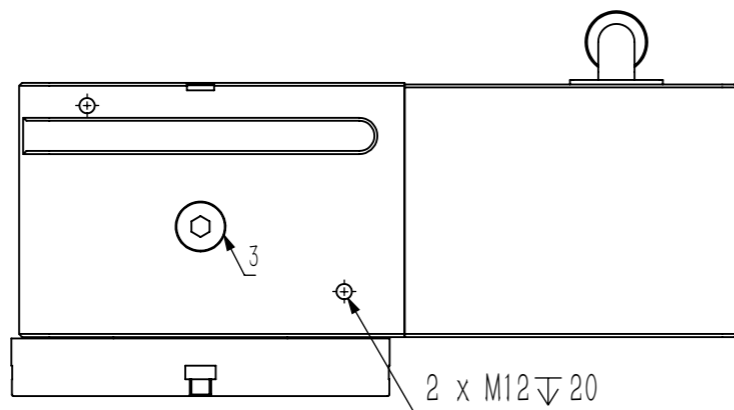


PROJECTION



版本号	01	日期	2021/02/27	图纸数量	共1张	第1张
变更标记	变更内容					变更人

Code No.	项目	UNIT 单位	C250
Table Diameter	工作台盘径	f mm	250
Center Height	中心高度	mm	160
Spindle Hole	中心孔径	f mm	75H7
Guide Key Width	定位键宽度	mm	18h7
MIN Increment	最小设定单位		0.001°
Gear Ratio	减速比		1/50
MAX Rotation Speed (3000rpm)	最高转速	rpm	60
Output Torque At Brake	锁紧压力 (油压)	Mpa	5
Output Torque At Pressure	锁紧扭力	N.m	340
Servo Motor	伺服伺服马达	西门子	IKF7060
		三菱	HG104S
		FANUC	βis8
输出轴端面轴向跳动		mm	≤0.01
输出轴端面径向跳动		mm	≤0.01
Indexing Accuracy	分割精度	arc.sec	±20
Repeatability	重复精度	arc.sec	±4



1. 刹车液压口 Brake hydraulic portt
2. 排油孔 Oil of outlet
3. 进油口 Oil of inlet
4. 排水口 Drain hole

Shenzhen Silvercnc Tech		名称	C250 尺寸外观图	
比例	1:5	图号		
设计	ZHG	材料		
制图	ZHG	重量/Kg	88.085	
审核		单位	mm	